

TPC, REDES SOCIAIS E VOCÊ

LOGISTICA INTELIGENTE >>>
>>> LOGISTICA INTELIGENTE

TPC





TPC





WhatsApp, Instagram, Facebook, LinkedIn...

Provavelmente você está familiarizado com esses nomes, certo? São algumas das mais famosas redes sociais, utilizadas tanto no ramo corporativo, quanto na vida pessoal. Entretanto, é necessário entender muito bem as normas e boas práticas relacionadas ao que é e não é permitido publicar em nome da **TPC Logística Inteligente**. Ressaltamos que todas as regras são relacionadas apenas às postagens dos colaboradores no ambiente de trabalho e/ou utilizando fardamento da empresa.

CONTINUE A LEITURA E SAIBA MAIS!



Sobre as ferramentas de comunicação corporativa

(Whatsapp, Teams, E-mail corporativo)

Ao utilizar essas ferramentas para fins corporativos, os colaboradores devem ter atenção e seguir as normas de conduta estabelecidas:

- **Atenção com a foto de perfil! Usar foto de perfil imprópria, quais sejam:** fotos sem camisa, trajes de banho não condizem com as normas da empresa. Portanto, utilize de imagens neutras para evitar constrangimentos e manter a privacidade.



Escolha sempre imagens de perfil condizentes com o ambiente profissional e dê preferência a foto individual, de modo que a identificação do usuário seja imediata.

- **Nome do Usuário:** O colaborador deverá utilizar o nome e sobrenome. Apelidos não serão aceitos.
- **Atenção com mensagens fora de hora:** O horário de expediente deve ser sempre respeitado, assim como folgas, feriados e finais de semana. Ocasionalmente, demandas urgentes podem surgir, mas devem ser tratadas como situações excepcionais.



- **Sempre utilizar linguagem apropriada:** Devemos sempre respeitar nossos colegas e tratá-los com educação.
- **Grupos corporativos no Whatsapp e Teams:** Não deixe ninguém de fora. Certifique-se de que todos os envolvidos foram incluídos.
- **Evite assuntos não relacionados a trabalho e temas polêmicos:** Não se deve tornar o grupo de trabalho um espaço de veiculação de correntes ou Fake News. Além disso, é vedado discussão de temas polêmicos, principalmente, mas não somente, ligados à religião, política, machismo, preferências sexuais, racismo e piadas ofensivas.



Em grupos da TPC no Whatsapp, debates são bem-vindos, mas as opiniões alheias deverão ser respeitadas, tendo sempre o bom senso nas interações e nas argumentações com os colegas do grupo.





Zelo pela imagem externa da empresa e nas redes sociais

Os usuários das redes sociais transmitem uma mensagem a quem visita seu perfil, já que ali comunicam seus gostos e opiniões. Quando um usuário associa seu perfil à empresa em que trabalha, ele passa a representar o empregador no ambiente digital. Neste caso, é preciso cuidado, pois, na vida profissional, os direitos e as liberdades encontram limites na reputação e na finalidade da empresa.



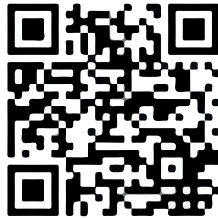
- Nas redes sociais, é proibido corromper a imagem da instituição, a honra de seus dirigentes e colegas de trabalho, ou praticar atos incompatíveis com as ideologias defendidas pela empresa em que trabalha.
- Na publicação de informações, opiniões em sites, redes sociais da internet e conversas em ambientes públicos, atente-se para manter uma conduta em conformidade com a ética, o sigilo profissional, o respeito e a reputação da empresa, além de sinalizar que as declarações são opiniões pessoais, não relacionadas com a empresa. Evite tratar de assuntos internos em ambientes inadequados e na presença de terceiros.



- É proibida a divulgação de dados sigilosos sem autorização, como: resultados financeiros, aquisições ou vendas, contratos, investimentos e assuntos afins. A divulgação de informações confidenciais também pode acontecer de maneira acidental, por exemplo, uma selfie do colaborador tendo de fundo um telão com um slide o qual contém dados financeiros da empresa. Caso essa foto seja postada em alguma rede social do colaborador, isso será errado perante as normas da TPC, mesmo que a divulgação de dados tenha sido não intencional. Esses tipos de ocorrências também devem ser reportadas de imediato para a área de Compliance e Marketing para providências de reparação.



0800 545 5012/canaldedenuncia@grupotpc.com
www.grupotpc.com/canaldedenuncia



Programa de

INTEGRIDADE

- Não é permitido a divulgação externa sem a autorização de imagens que mostrem as dependências da empresa, operações e escritórios.
- Tenha cuidado com a utilização das “Hashtags” da empresa em publicações indevidas, como exemplo: #somostodostpc, #tpclogísticainteligente, dentre outras.

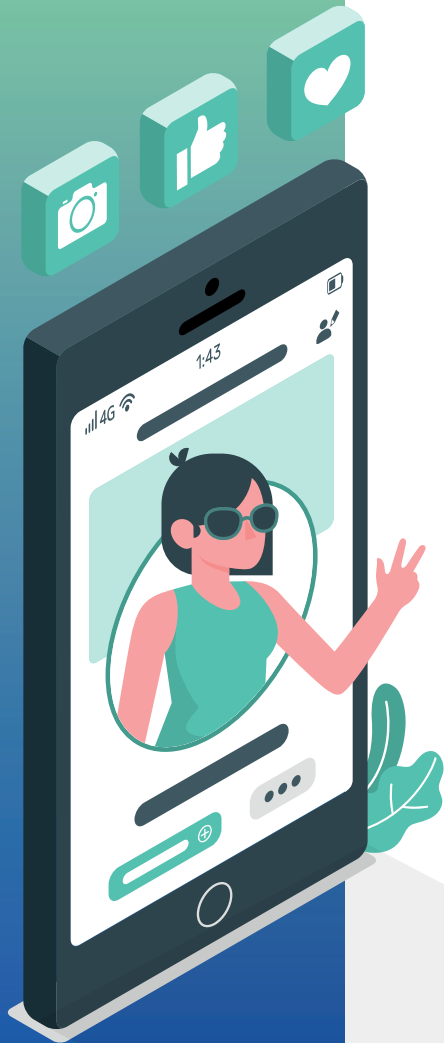


- Não é permitido a publicação de objetos em geral com o logotipo antigo da TPC.
- Evite chamar a TPC com seus nomes antigos, por exemplo: Pronto Express, Columbia ou Grupo TPC. Utilize sempre **TPC** ou **TPC Logística Inteligente**.

TPC

LOGÍSTICA
INTELIGENTE



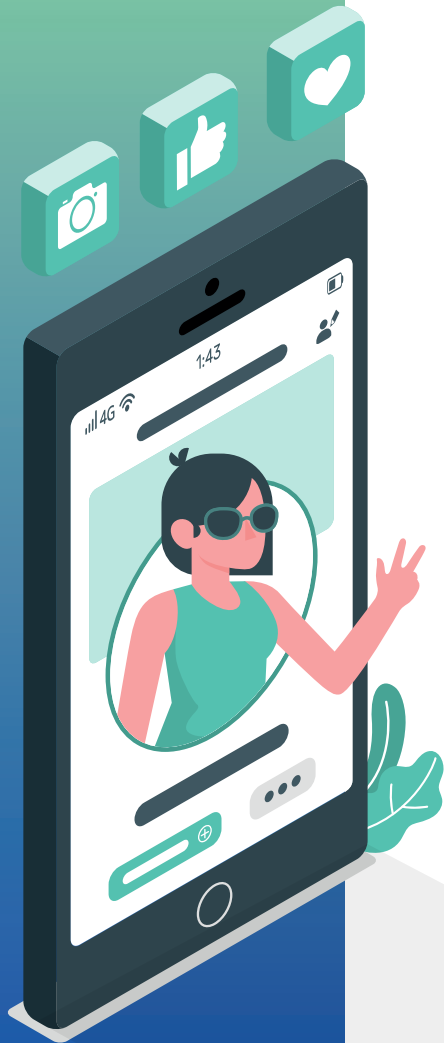


Posts mencionando a TPC nas redes sociais do colaborador

Todo o conteúdo é padronizado e controlado pelo time de marketing. Caso seu setor deseje uma publicação específica, basta abrir um chamado no Help Desk do marketing no link:

<https://helpdeskmarketing.grupotpc.com/>

- Não é permitida a publicação de um conteúdo ou material oficial da TPC nas redes sociais do colaborador, antes da empresa publicar oficialmente.



- Opte por repostar das redes sociais oficiais da TPC (@tpclogisticainteligente) as publicações que gostar, ao invés de salvar o layout ou vídeo e publicar no seu perfil, sem dar os créditos ou referência a empresa.
- É expressamente proibido publicar nas redes sociais imagens, montagens, campanhas ou conteúdos em nome da TPC Logística Inteligente e com o logo da TPC, assim como não é permitido usar fotos internas de operações ou o logotipo da empresa sem a devida autorização.



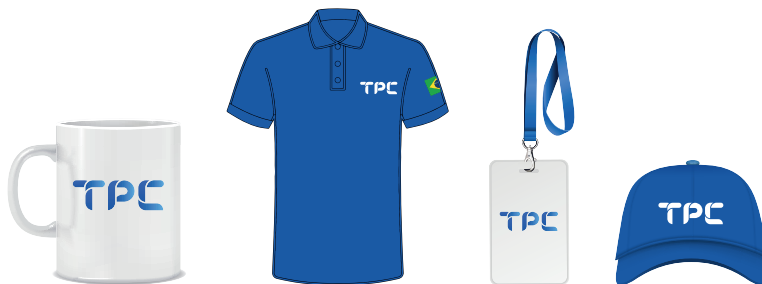
Cuidados com a imagem da empresa fora do trabalho

O uniforme corporativo, o crachá, assim como, as camisas e demais objetos que levam a marca da empresa são ferramentas essenciais para valorização da sua imagem. Esses itens servem para padronizar os colaboradores no ambiente interno da organização durante o dia a dia de trabalho e funciona como um cartão de visitas, o que gera a identificação da marca da empresa.

O uso correto do uniforme e dos objetos de identificação são essenciais para credibilidade e contribuem para o aperfeiçoamento da imagem da empresa.



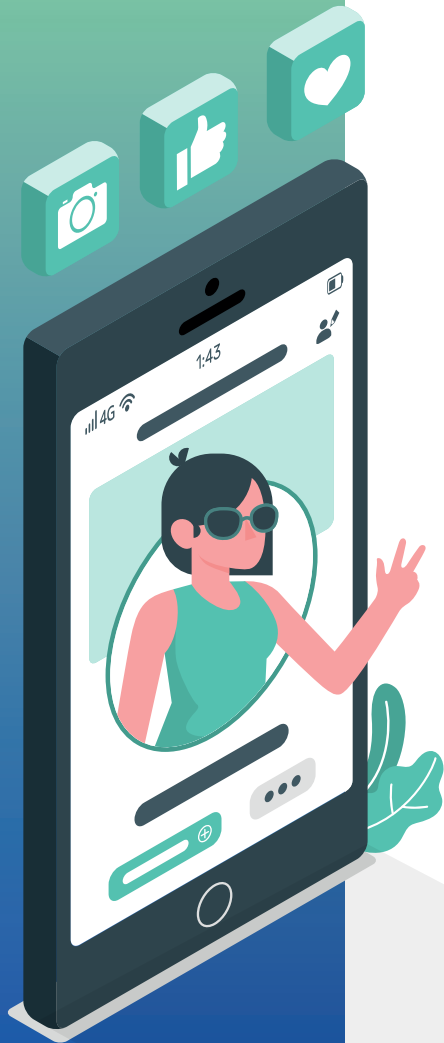
O fortalecimento da imagem da TPC, assim como a sua reputação também se dão por meio da conduta de nossos colaboradores perante a sociedade.



- Brindes com a marca da TPC entregues ao colaboradores podem ser utilizados fora da empresa normalmente.
- Está proibida a doação de qualquer item com o logotipo da TPC para instituições ou demais locais.



- Não é permitido a divulgação externa sem a autorização prévia do Marketing de fotos que mostrem o crachá e uniformes da empresa. Caso isso ocorra, é possível que seja solicitado a exclusão do material.
- Evite o uso de uniformes e crachás da TPC em locais públicos e eventos quando não estiver no desempenho de suas atividades profissionais, principalmente em bares e eventos externos.
- Abstenha-se de fazer uso ou portar substâncias ilícitas usando uniforme da TPC ou elementos que identifiquem a empresa.



Em eventos corporativos

- Não é permitido publicar fotos contendo o colaborador com a blusa do evento e logo TPC ingerindo bebidas alcólicas.
- Evite publicar imagens que mostrem slides do evento.
- Não publique fotos dos colegas sem a autorização deles, principalmente em situações constrangedoras.



Dicas para seu perfil no LinkedIn

Em um perfil de relacionamento profissional, sua imagem pessoal fica diretamente conectada com a imagem da empresa na qual você faz parte. Por isso, cuide de seus dados seguindo algumas dicas:

- **Foto do Perfil:** certifique-se de ter uma foto adequada, com fundo neutro, boa iluminação, com espaço ao redor da imagem, evitando “selfie”.
- No título (abaixo do seu nome), inclua apenas palavras-chave que identifique sua função ou cargo na empresa.



in

- Fique atento ao colocar corretamente a empresa a qual você faz parte.

Busque por **@tpclogisticainteligente**. Evite colocar “Columbia” ou “Pronto Express”.

- Caso poste algo relacionado a TPC, lembre de marcar a empresa e utilizar a hashtag **#somostodostpc**.





Por fim, **agradecemos todo e qualquer compartilhamento dos posts oficiais** relacionados aos nossos canais de comunicação, pois isso **contribui positivamente** para a divulgação da nossa empresa no mercado.





TPC





@TPCLogisticalInteligente

www.grupotpc.com

TPC